

Introduktionskurs i datorhantering

För IBM-PC

Windows Vista mappstruktur 1

Sidan 1 av 5

Börje Klingvall © ver 2. 2009

Innehåll

<i>Hårddiskens uppdelning i enheter och mappar.....</i>	<i>2</i>
<i>Skapa en egen mapp.....</i>	<i>4</i>
<i>Radera en mapp.....</i>	<i>4</i>
<i>Skapa ny mapp under Mina dokument</i>	<i>5</i>

Introduktionskurs i datorhantering

För IBM-PC

Windows Vista mappstruktur 1

Sidan 2 av 5

Börje Klingvall © ver 2. 2009



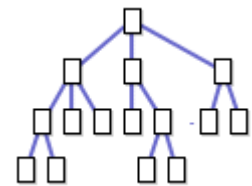
Hårddiskens uppdelning i enheter och mappar

Datorns hårddisk är uppdelad i huvudavdelningar och underavdelningar, ofta kallat trädstruktur.

En jämförelse med hur ett träd växer används ofta som liknelse. Trädets stam motsvaras i datorn av en **Enhet**, som därmed får en egen bokstav, t ex **C:** eller **D:**. Från stammen utgår en gren och från denna ytterligare en gren, motsvarande datorns gula mappar. Den **datafil** man söker motsvaras till sist av ett löv, kanske ytterst på ännu en gren.

Vägen från stammen till lövet, över några grenar, är helt enkelt den **sökväg** som behövs för att slutligen hitta lövet.

Ibland används illustrationen ett upp och nedvänt träd, för att visa hur de olika mapparna hänger ihop.

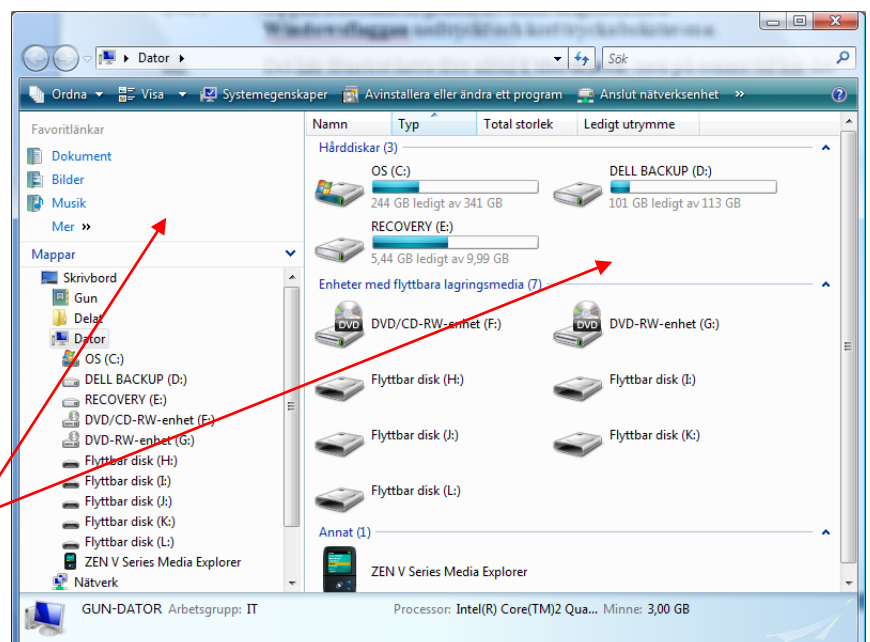


Övn 1

Öppna utforskaren, genom att hålla tangenten med **Windowsflaggan** nedtryckt och kort trycka bokstaven **e**.

Håller du ned en tangent mer än 1 sekund så upprepas kommandot. I värsta fall kan du få en massa utforskarfönster på bildskärmen. Bli inte förskräckt! Det är lika lätt att minska ned antalet fönster. Det finns ett kortkommando som stänger fönster. Håll tangenten **Ctrl** nedtryckt och tryck funktions- tangenten **F4**.

Håll **F4** nedtryckt tills alla utforskarfönster har försvunnit. Börja därefter om enl Övn 1 med en mycket kort tryckning på bokstaven **e**.
Notera att fönstret är tvådelat



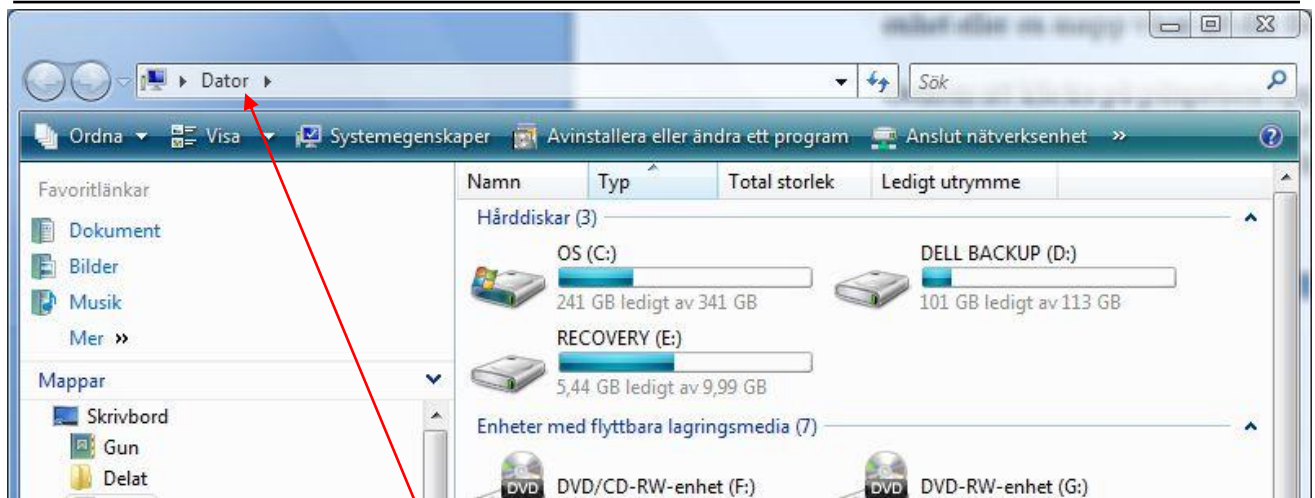
Introduktionskurs i datorhantering

För IBM-PC

Windows Vista mappstruktur 1

Sidan 3 av 5

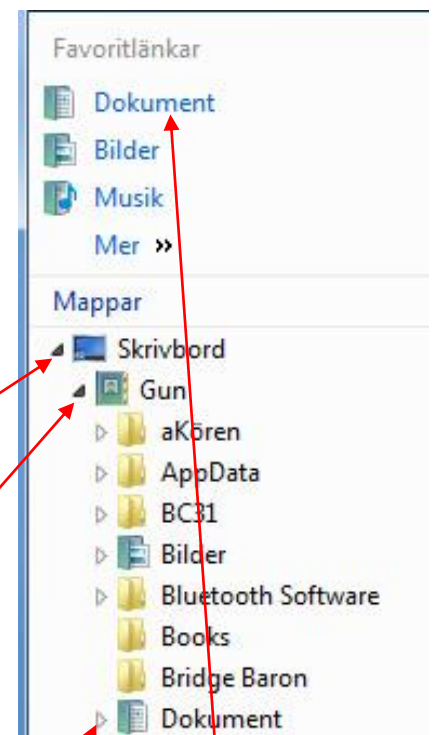
Börje Klingvall © ver 2. 2009



Det här fönstret har alltid hetat **Utforskaren**, direktöversatt från engelskans **Windows Explorer**. I Windows Vista har fönstrets namnlist inte någon egen rubrik. I stället syns överst ett adressfält som visar vilken sökväg som för tillfället är inställd.

I det tvådelade fönstret är det klokt att starta, och sköta all **navigering** mellan mappar eller enheter i den **vänstra** fönsterdelen. Den fönsterdelen kan man också kalla **innehållsförteckning**. Där syns aldrig några datafiler. I Windows Vista visar en **pilspets**, före en enhet eller en mapp att där finns underavdelningar.

Genom att klicka på pilspetsen tippas den åt höger och pekar på de mappar som finns som underavdelningar. I den högra fönsterdelen är det bäst att enbart ägna sig åt datafilerna, även om mappar och enheter kan synas där också.



Övn 2

Överst i den vänstra fönsterdelen finns genvägar till mapparna **Dokument, Bilder och Musik**, för att de skall bli lättare att komma åt. Tryck den pilspets som finns före mappen **Dokument** lite längre ned i samma fönsterdel. Notera hur ett antal underavdelningar blir synliga, lodrätt under huvudmappen **Dokument**. Tryck nu åter på den lutande pilspetsen före mappen **Dokument**. Undermapparna läggs tillbaka, gömda, under huvudmappen **Dokument**.

Introduktionskurs i datorhantering

För IBM-PC

Windows Vista mappstruktur 1

Sidan 4 av 5

Börje Klingvall © ver 2. 2009

Mappen, **Dokument**, tillhör Windows-systemet, och är gjord för att vara lätt synlig. Det är därför klokt att där spara alla egna dokument i undermappar man skapat själv. Allt för att det skall gå lätt att hitta dokument eller bilder igen.

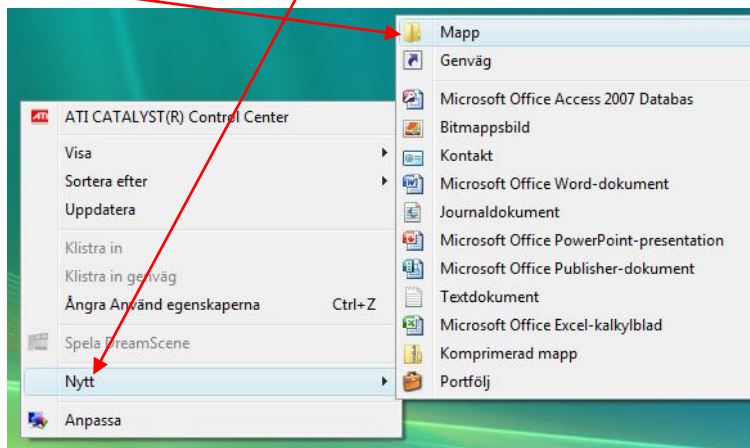
Skapa en egen mapp

Övn 3

Ställ muspekarens spets på en tom plats på skrivbordet. Tryck höger musknapp. På den snabbmeny, som höger musknapp alltid visar, flytta muspekarens spets utan att klicka till raden **Nytt**. För den vidare på nästa menyfält till ordet **Mapp**. Bekräfta med vänster musknapp.

På skrivbordet finns nu en ny mapp, med mapp-namnet markerat och textmarkören blinkande.

Radera inte den markerade texten. Den försvinner av sig själv när det riktiga mappnamnet skrivs direkt på tangentbordet. Skriv ditt förnamn, och tryck därefter **Enter**, så att textpekaren slutar blinka.



Övn 4

Upprepa övningen 3 och skapa ytterligare en ny mapp, med ett annat namn. Två mappar i samma enhet eller huvudmapp kan inte ha samma namn.

Radera en mapp

Övn 5

Ställ muspekarens spets mitt i den första mappens gula ikon och tryck höger musknapp. På den snabbmeny, som visar sig, tryck **Ta bort**. En bekräftelse visar att mappen nu hamnar i papperskorgen. Tryck **OK**. För att ta bort mappen definitivt, och låta den gå förbi papperskorgen, håll **shift-tangenten** nedtryckt när du trycker **Ta bort**. Ta även bort den andra nyskapade mappen, och undvik papperskorgen.

Introduktionskurs i datorhantering

För IBM-PC

Windows Vista mappstruktur 1

Sidan 5 av 5

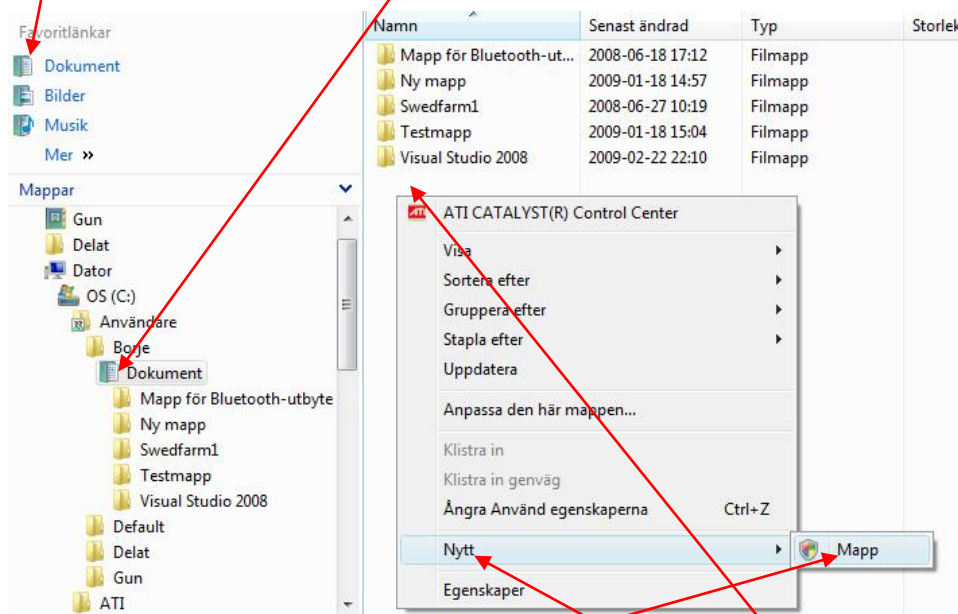
Börje Klingvall © ver 2. 2009

Skapa ny mapp under Dokument

Övn 6 Öppna utforskaren som i Övn 1, med windowsflaggan och bokstaven e

Vänsterklicka på genvägsmappen **Dokument** överst i vänstra fönsterdelen. Vänsterklicka även på mappen **Dokument** lite längre ned. I högra fönsterdelen visas nu innehållet i mappen **Dokument**, med både mappar och eventuella datafiler. Lagg märke till att de gula mapparna är en kopia av vänstra fönsterdelens undermappar.

Utforskaren är gjord så, att ett klick på en mapp i vänstra fönsterdelen direkt visar innehållet i just den mappen i den högra fönsterdelen.



Övn 7 Ställ muspekarens spets på något tomt ställe i den högra fönsterdelen och tryck **höger** musknapp. För muspekarens spets till raden **Nytt** och därefter till **Mapp**, och bekräfta med vänster musknapp. Ge mappen ett namn.

Fortsätt som i Övn 3 här ovan.

Övn 8 Avsluta enligt Övn 5 ovan.

