

# Introduktionskurs i datorhantering

För IBM-PC

*DigitalBild del 1*

Börje Klingvall © ver 1.01 2005

*Adobe Photoshop Elements ver 3.0*

Sidan 1 av 5

---

## Innehåll

<i>Photoshop Elements ver 3.0</i> .....	2
<i>Startfönster 'från scratch'</i> .....	3
<i>Öppna flera bilder samtidigt</i> .....	4
<i>Gör en delförstoring (porträttbild) av varje person</i> .....	5

# Introduktionskurs i datorhantering

För IBM-PC

## DigitalBild del 1

Börje Klingvall © ver 1.01 2005

## Adobe Photoshop Elements ver 3.0

Sidan 2 av 5

### Photoshop Elements ver 3.0



Photoshop Elements har funnits i ett flertal år som en förenklad form av det stora programmet Photoshop. Version 1 och 2 medföljde gratis vissa optiska enheter som scannrar och kameror. Med den nya versionen 3.0, som publicerades i slutet av år 2004, följde ett nytt utseende, ett nytt sätt att placera fönster o s v, även om huvudprinciperna är de samma. Här kommer en enkel handledning, som är tänkt att underlätta för den som använt de tidigare versionerna. Först i senare delar visas de speciella finnesserna i version 3.0

#### Övn 1 Öppna programmet **Photoshop Elements, ver 3.0**

Programmet börjar med ett välkomst- och informationsfönster:

För muspekarens spets längs de övre ikonerna, och läs igenom den information som visar sig under varje rubrik

Stanna till slut på ikonen **Starta från scratch**, och tryck vänster musknapp



Därefter börjar det egentliga programmet öppna sig, med åtskilliga, något tidskrävande finnesser, att ladda in i arbetsminnet.

Först visar programmet dialogrutan för en tom bild (se nästa sida), men tryck där **Avbryt**, för att släcka fönstret. Det finns många möjligheter att öppna en bild, men förslaget här är att börja på enklast möjliga sätt, genom att gå till **Arkiv > Öppna...**

# Introduktionskurs i datorhantering

För IBM-PC

## DigitalBild del 1

Börje Klingvall © ver 1.01 2005

## Adobe Photoshop Elements ver 3.0

Sidan 3 av 5

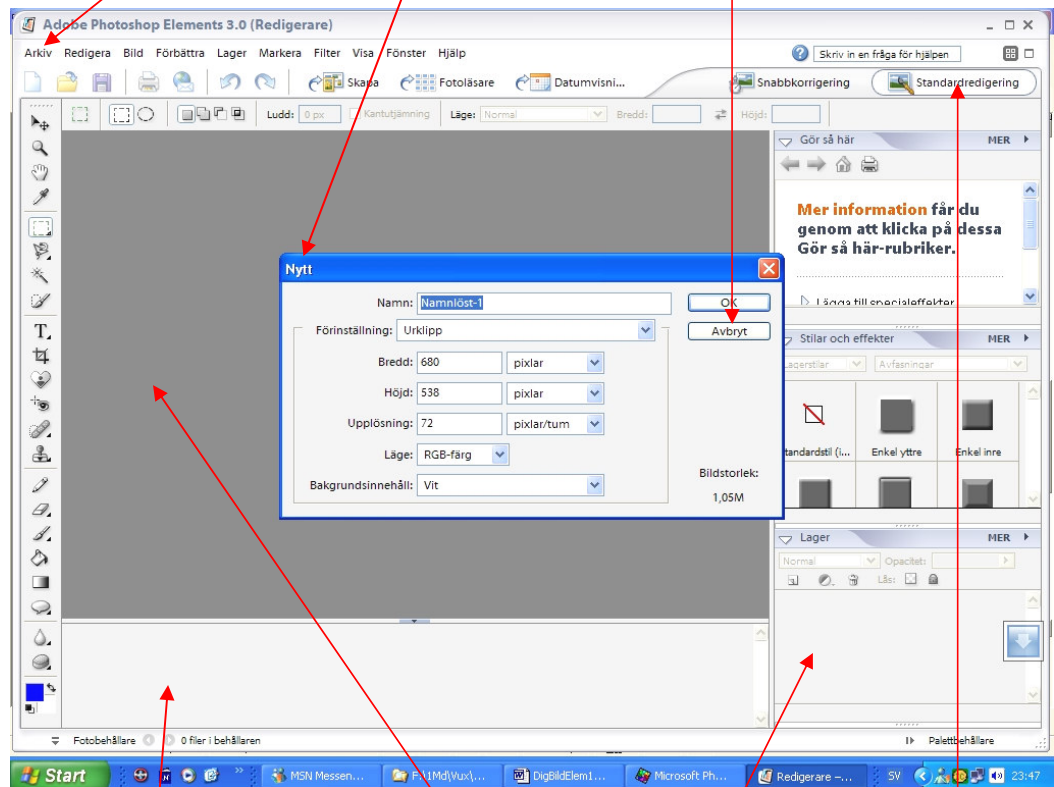
Punkterna efter ordet Öppna vill visa att det inte händer någonting omedelbart, utan det kommer upp ett nytt fönster för vidare inställningar.

### Startfönster 'från scratch'

Övn 2

Här är fönstret som skapar en ny tom bild. **Tryck Avbryt.**

Efter att ha tryckt **Arkiv > Öppna...** visar sig utforskarens vanliga dialogruta (se nästa sida), där det gäller att klicka sig fram till den mapp där bilden finns.



Med version 3.0 följer också några nya beteckningar. Standardredigering kallas det fönster som här är öppet. Arbetsyta, Palettbehållare, Fotobehållare.

# Introduktionskurs i datorhantering

För IBM-PC

## DigitalBild del 1

Börje Klingvall © ver 1.01 2005

Adobe Photoshop Elements ver 3.0

Sidan 4 av 5

### Öppna flera bilder samtidigt

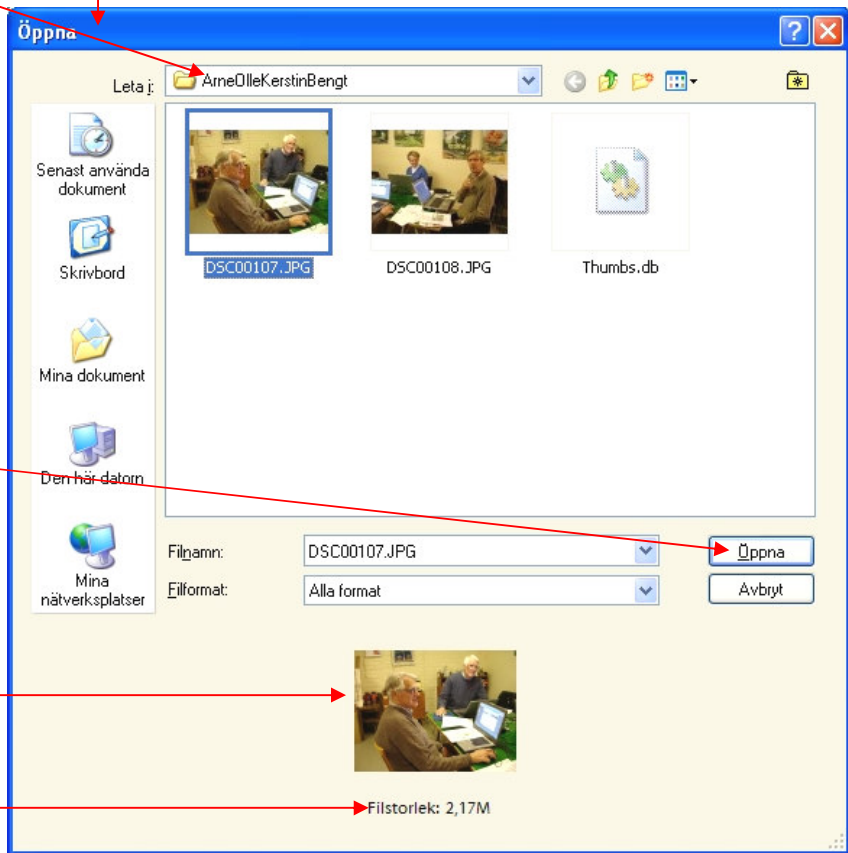
Övn 3

I utforskarens dialogruta, se till att den mapp som bilderna ligger i finns överst.

Markera en av bilderna, håll Ctrl-tangenten nedtryckt, och markera den andra bilden

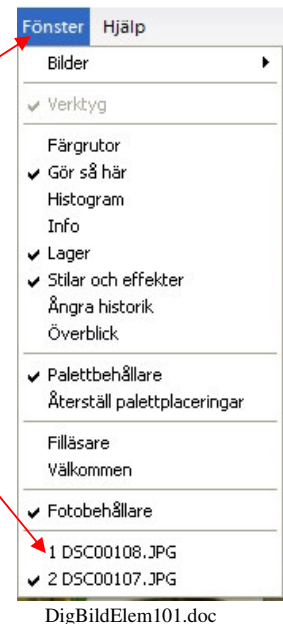
Tryck **Öppna**

Lägg märke till förhandsvisningen med uppgift om filens storlek



En av bilderna finns nu i arbetsytan för redigering, men båda bilderna syns i fotobehållaren..Ett klick på den andra bilden, gör att den flyttas upp till arbetsytan.

När flera bilder är öppna, går det även som tidigare att gå till menyradens **Fönster** för att växla bild.



# Introduktionskurs i datorhantering

För IBM-PC

## DigitalBild del 1

Börje Klingvall © ver 1.01 2005

Adobe Photoshop Elements ver 3.0

Sidan 5 av 5

### Gör en delförstoring (porträttbild) av varje person

Övn 4 Klicka på verktyget **Markeringsram**

Håll vänster musknapp nedtryckt, börja i den vänstra övre hörnan, och dra ut en ram diagonalt nedåt i riktning mot ramens högra nedre hörna

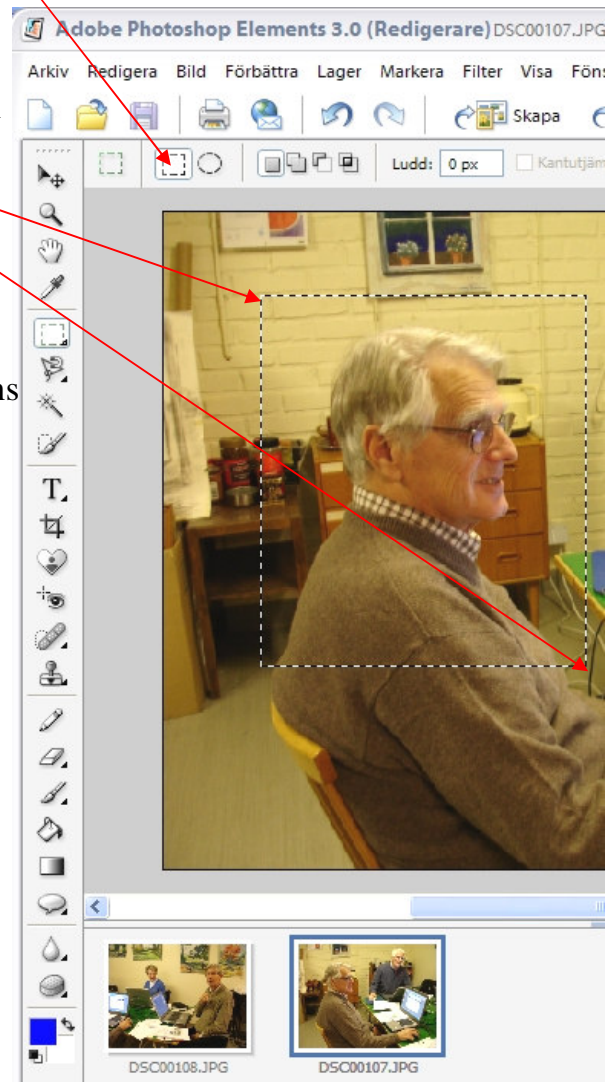
Släpp upp musknappen

Tryck den vanliga kedjan av åtgärder för att klistra in ramens innehåll som en enskild bild:

**Ctrl + c** = kopiera,  
**Ctrl + n** = nytt tomt fönster,  
Tryck där **Enter** eftersom det automatiskt får den kopierade ramens dimensioner,  
**Ctrl + v** = klistra in den kopierade ramen i det tomma bildfönstret.

Övn 5 Spara den nya porträttbilden under ett eget namn.

Övn 6 Fortsätt på samma sätt med porträttbild av de övriga tre personerna.



*Fortsättning följer i del 2*