

Introduktionskurs i datorhantering

För IBM-PC

DigitalBild del 1

Börje Klingvall © ver 1.02 2008

Adobe Photoshop Elements ver 6.0

Sidan 1 av 7

Innehåll

Innehåll

<i>Photoshop Elements ver 6.0</i>	2
<i>Startfönster</i>	3
<i>Öppna flera bilder samtidigt</i>	4
<i>Öppna en egen gruppbild</i>	5
<i>Gör en delförstoring (porträttbild) av varje person</i>	5
<i>Spara</i>	6
<i>Beskära en bild</i>	7

Introduktionskurs i datorhantering

För IBM-PC

DigitalBild del 1

Adobe Photoshop Elements ver 6.0

Sidan 2 av 7

Börje Klingvall © ver 1.02 2008

Photoshop Elements ver 6.0



Photoshop Elements har funnits i ett flertal år som en förenklad form av det stora professionella programmet Photoshop. Version 1 och 2 medföljde gratis vissa optiska enheter som scannrar och kameror. Med den nya versionen 3.0, som publicerades i slutet av år 2004, följde ett nytt utseende, ett nytt sätt att placera fönster o s v, även om huvudprinciperna är de samma. Version 4 kom 2005 med smärre förändringar och tillägg.

Mot slutet av 2006 publicerades version 5, och i slutet av 2007 kom version 6. Här kommer en enkel handledning, som är tänkt att underlätta för den som använt de tidigare versionerna. Först i senare delar visas de speciella finesserna i version 6.0

Övn 1

Öppna programmet **Photoshop Elements, ver 6.0**

Programmet börjar som i tidigare versioner med ett välkomst- och informationsfönster:

Läs igenom den information som visar sig under varje cirkel-ikon här:

Stanna till slut på ikonen **Redigera**, och tryck vänster musknapp



Därefter börjar det egentliga programmet öppna sig, med åtskilliga, något tidskrävande finesser, att ladda in i arbetsminnet.

När välkomstfönstret är välbekant, och inte behövs längre, klicka på den lilla svarta trekanten för att ange andra startalternativ. Klicka på **Börja med redigeraren** för att vid nästa programstart komma direkt in i programmet. Tryck därefter på det vita stäng-krysset och starta om programmet igen

Introduktionskurs i datorhantering

För IBM-PC

DigitalBild del 1

Adobe Photoshop Elements ver 6.0

Sidan 3 av 7

Börje Klingvall © ver 1.02 2008

Övn 2

Det finns många möjligheter att öppna en bild, men förslaget här är att börja på enklast möjliga sätt, genom att gå till **Arkiv > Öppna...**

Punkterna efter ordet Öppna vill visa att det inte händer någonting omedelbart, men det kommer upp ett nytt fönster för vidare inställningar.

Startfönster



Kort introduktion till Startfönstrets vänstra del:
Här öppnas vid behov välkomstfönstret

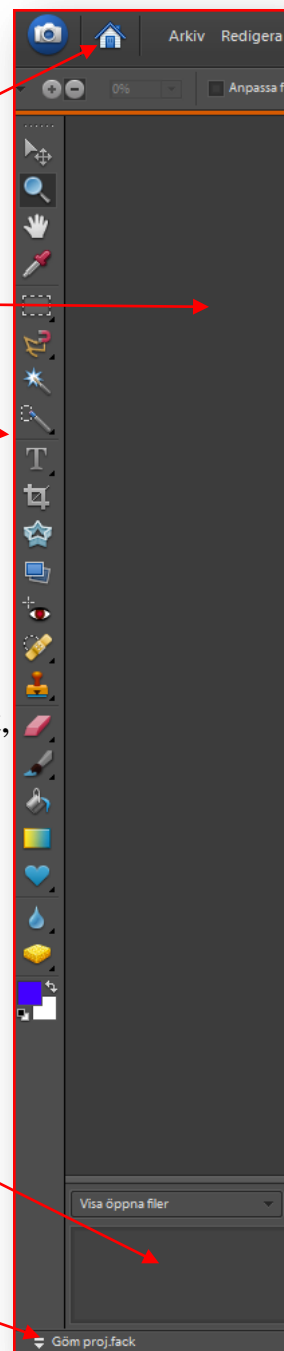
Arbetsyta

Verktygsfält

Ställ muspekarens spets på någon av symbolerna för verktyg, så visas en etikett.

Lägg också märke till den lilla svarta triangeln längst ned till höger vid nästan varje verktyg. Muspekarens pilspets och vänster musknapp nedtryckt, ger ofta olika varianter av verktyget i fråga.

Längst ned finns ett <Projektfack, vars fält vid behov kan döljas med ett musklick här.



Introduktionskurs i datorhantering

För IBM-PC

DigitalBild del 1

Adobe Photoshop Elements ver 6.0

Sidan 4 av 7

Börje Klingvall © ver 1.02 2008

Efter att ha tryckt **Arkiv** > **Öppna...** visar sig utforskarens vanliga dialogruta, där det gäller att klicka sig fram till den mapp där bilden finns.

Öppna flera bilder samtidigt

Övn 3

I utforskarens dialogruta, se till att den mapp som bilderna ligger i finns överst.

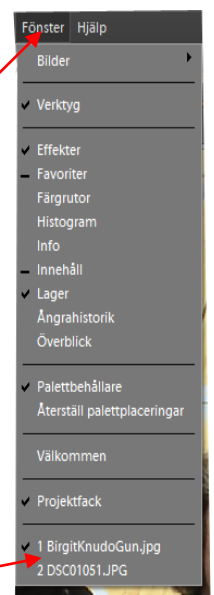
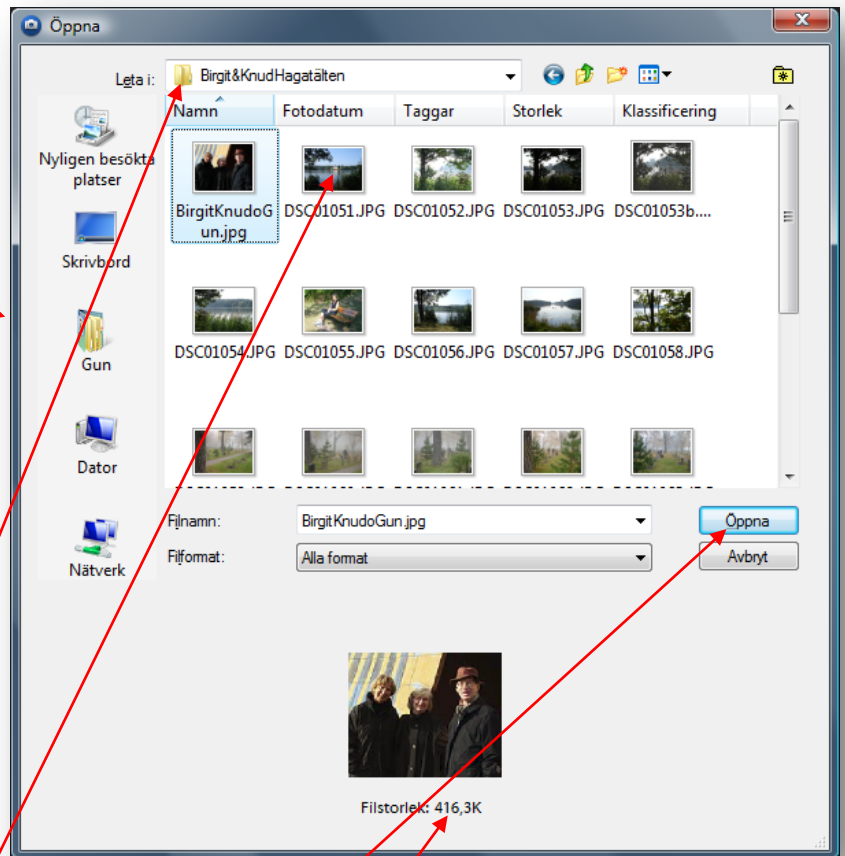
Markera en av bilderna, håll Ctrl-tangenten nedtryckt, för att få den första bildens markering att bli kvar, och markera den andra bilden

Tryck **Öppna**

Lägg märke till förhandsvisningen med uppgift om bildens filstorlek

En av bilderna finns nu i arbetsytan för redigering, men båda bilderna syns i Projektfacket. Ett dubbelklick på den andra bilden, gör att den flyttas upp till arbetsytan.

När flera bilder är öppna, går det även som tidigare att gå till menyradens **Fönster** för att växla bild.



Introduktionskurs i datorhantering

För IBM-PC

DigitalBild del 1

Börje Klingvall © ver 1.02 2008

Adobe Photoshop Elements ver 6.0

Sidan 5 av 7

Öppna en egen gruppbild

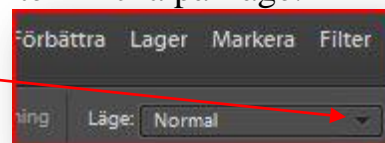
Övn 4

Välj en bild med flera personer synliga, gärna exempelbilden, som finns intill den här handledningen på www.klingvallstudio.se

Gör en delförstoring (porträttbild) av varje person

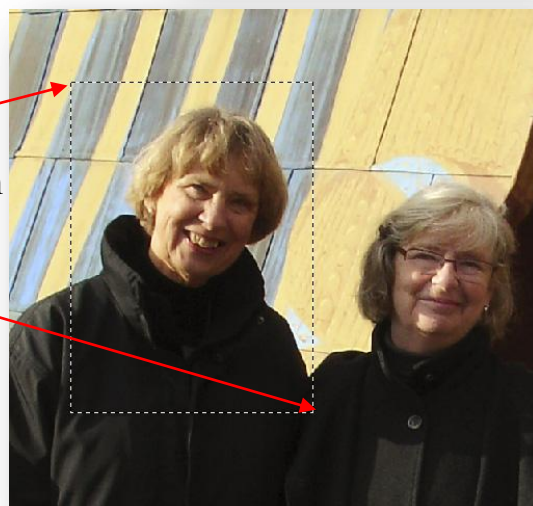
Övn 5

Nytt i Photoshop ver 6: Vid övre bilskrämskanten klicka på **Läge:** och välj **Normal**



Tryck vänster musknapp i den svarta trekanten vid verktyget prickad **Markeringsram** och klicka på **Rektangulär**.

Håll vänster musknapp nedtryckt, börja i den tänkta prickade ramens vänstra övre hörna, och dra ut en ram diagonalt nedåt i riktning mot ramens högra nedre hörna



När ramen ligger rätt, släpp upp musknappen.

Blev ramen ändå inte bra, gör om proceduren

Tryck den vanliga kedjan av åtgärder för att klistra in ramens innehåll som en enskild bild:

Ctrl + c = kopiera,
Ctrl + n = nytt tomt fönster,
Tryck **Enter** eftersom det automatiskt får den kopierade ramens dimensioner,
Ctrl + v = klistra in den kopierade ramen i det tomma bildfönstret.

Minnesregel:

C som i **Copy**
N som i **Nytt**
Enter som i **Bekräfta**
V som i **Visa**

Introduktionskurs i datorhantering

För IBM-PC

DigitalBild del 1

Adobe Photoshop Elements ver 6.0

Sidan 6 av 7

Börje Klingvall © ver 1.02 2008

Övn 6

Spara

Spara den nya porträttbilden under ett eget namn. Tryck **Arkiv>Spara som...**

I **Spara som** – fönstret, navigera till den mapp där bilden skall sparas

Photoshop vill gärna spara i sitt eget filformat, **PSD**, som få andra program förstår.

Byt därför filformat genom att klicka på listrute-pilen

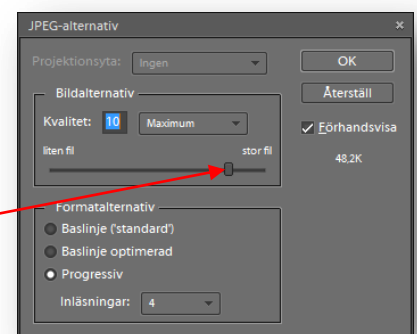
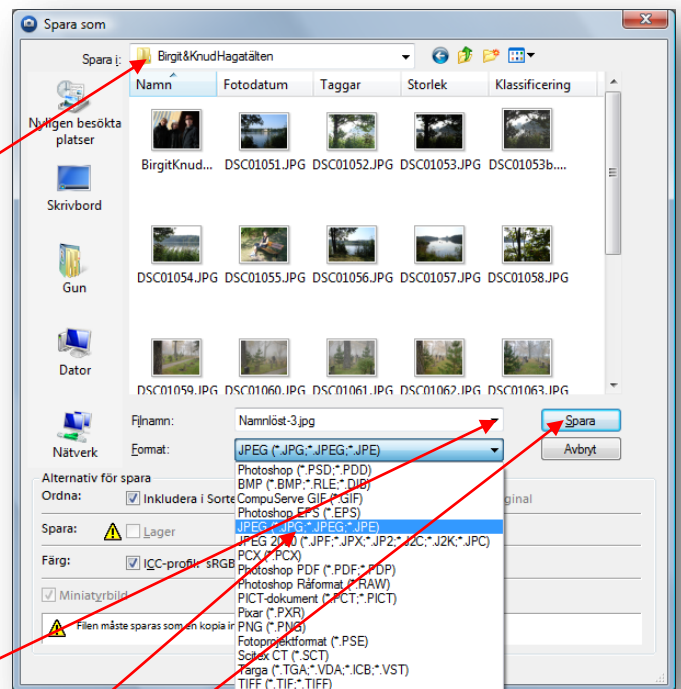
Klicka på det vanligaste filformatet för fotografier, **JPG**

Klicka i det arbetsnamn som föreslås, och skriv ett eget **filnamn**

Tryck **Spara**

Filformatet **JPEG** komprimerar bildens datafil.

Graden av komprimering styrs genom att dra den här regeln i sidled. För god bildkvalitet är en stor datafil att föredra, medan en bild som skall sändas med e-post inte får ha för stor datafil.



Övn 7

Återgå till gruppbilden och fortsätt på samma sätt med porträttbild av de övriga personerna.

Introduktionskurs i datorhantering

För IBM-PC

DigitalBild del 1

Börje Klingvall © ver 1.02 2008

Adobe Photoshop Elements ver 6.0

Sidan 7 av 7

Beskära en bild



När porträttet av den sista personen i gruppen skall förberedas, går det även att utnyttja funktionen för att **beskära en bild**.

Övn 8

Gör som vid övningen 5 här ovan, men när markeringsramen är klar, klicka på menyradens ord **Bild**, och raden **Beskär** på undermenyn.

Den omgivande bilden försvinner och kvar blir endast ramens innehåll. Lägga märke till att originalbilden fortfarande finns kvar i sin mapp i hårddisken, eftersom alla bilder som öppnas alltid är kopior av originalet.

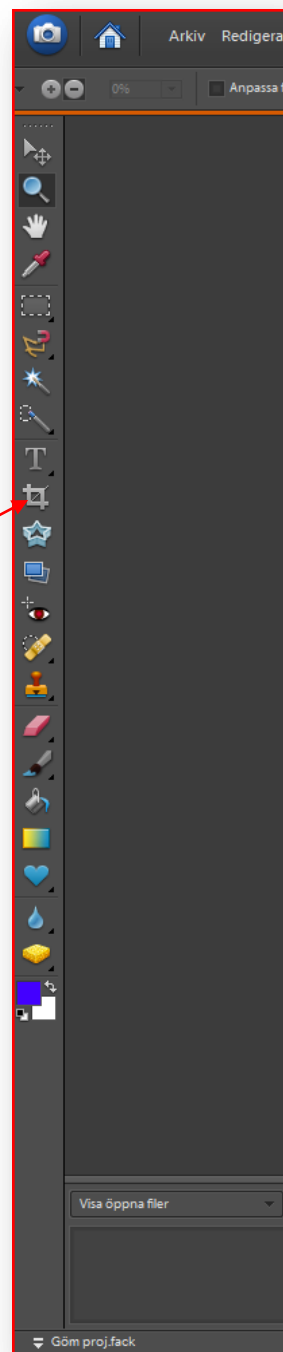
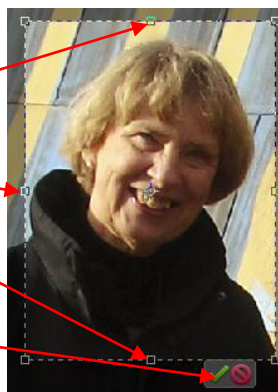
Övn 9

I stället för det prickade verktyget **markeringsram**, finns det ett särskilt **beskärningsverktyg**, som ibland kan vara smidigare att använda just vid en enkel beskärning av ett bildavsnitt.

Klicka då först på **beskärningsverktyget**. Dra därefter ut en ram på samma sätt som tidigare med den prickade ramen.

Den ram som beskärningsverktyget skapar är dessutom reglerbar i alla riktningar

Klicka till slut på den gröna boken



Avsluta som övningen 6 här ovan.

Fortsättning följer i del 2